

Komenda Główna Straży Granicznej

<https://www.strazgraniczna.pl/pl/aktualnosci/9689,Nielegalne-przekroczenia-granicy-z-Bialorusia-w-2021-r.html>
2023-02-04, 06:05

Informacja

Strona znajduje się w archiwum.

Nielegalne przekroczenia granicy z Białorusią w 2021 r.

Ewelina Szczepańska
12.01.2022

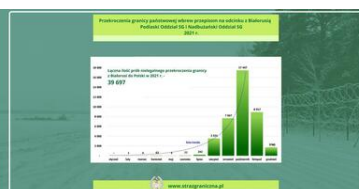
W ubiegłym roku odnotowano 39 697 prób, kiedy obywatele państw trzecich usiłowali przekroczyć granicę państwową z Białorusią wbrew przepisom, poza przejściami granicznymi. To ponad trzystukrotnie więcej niż w 2020 roku.

W 2020 r., w analogicznym okresie, granicę państwową z Białorusią wbrew przepisom, poza przejściami granicznymi usiłowało przekroczyć 129 osób. Od sierpnia 2021 r. liczba cudzoziemców próbujących przedostać się na terytorium Polski, a tym samym na terytorium Unii Europejskiej, rosła z dnia na dzień. Szczyt kryzysu migracyjnego przypadł na październik, kiedy takich prób odnotowano łącznie 17447. Liczba prób przekroczenia granicy państwowej z Białorusią wbrew przepisom znacząco spadła w listopadzie - 8917 oraz w grudniu - 1740.

Z największą presją migracyjną zmagala się Placówka SG w Michałowie. Na odcinku przez nią ochranianym granicę nielegalnie próbowało przejść 5466 cudzoziemców. Duże natężenie prób miało miejsce ponadto w rejonie Placówki SG w Mielniku - 4890 cudzoziemców oraz Placówki SG w Białowieży - 4855 cudzoziemców .



Przekroczenia granicy państwowej wbrew przepisom w latach 2018-2021, na odcinku z Białorusią



Przekroczenia granicy państwowej wbrew przepisom, na odcinku z Białorusią, wg rozbicia na poszczególne miesiące



Przekroczenia granicy państwowej wbrew przepisom, na odcinku z Białorusią, wg podziału na placówki SG