

Komenda Główna Straży Granicznej

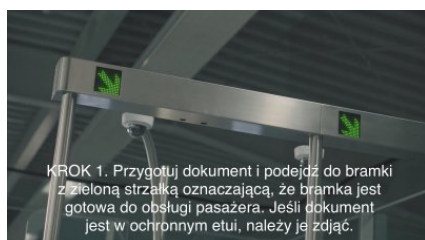
<https://www.strazgraniczna.pl/pl/aktualnosci/7720,Odprawa-w-bramce-ABC-krok-po-kroku.html>
17.05.2025, 11:15

Strona znajduje się w archiwum.

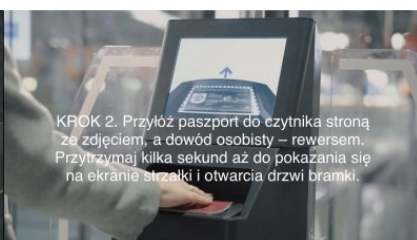
Odprawa w bramce ABC – krok po kroku

03.07.2019 Anna Michalska

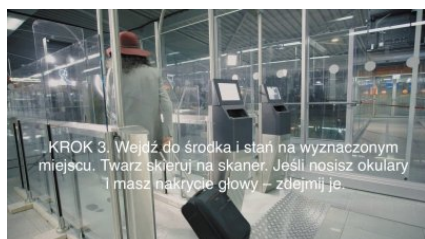
Podróżni na Lotnisku Chopina oraz w Modlinie mogą samodzielnie przejść kontrolę graniczną przy użyciu bramek ABC (Automated Border Control). Wyjaśniamy krok po kroku, w jaki sposób działa bramka ABC, i kto może z niej skorzystać.



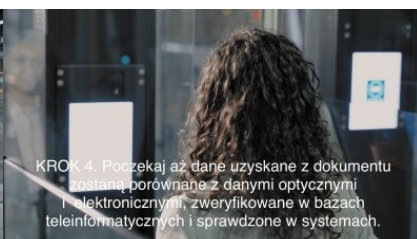
krok 1



krok 2



krok 3



krok 4



krok 5



W bramkach ABC mogą odprawiać się wyłącznie pełnoletni obywatele państw Unii Europejskiej i Europejskiej Wspólnoty Gospodarczej posiadający paszport biometryczny. Z bramek mogą korzystać także obywatele RP posiadający biometryczny dowód osobisty.

Pasażer odprawiający się w bramce ABC w pierwszej kolejności skanuje swój dokument, przykładając go do czytnika. Po otwarciu drzwi wejściowych do bramki, podróżny musi wejść do środka. Bramka przeprowadzi sprawdzenie i weryfikację biometryczną. Automatycznie zweryfikuje dane zawarte w chipie biometrycznym dokumentu z wizerunkiem twarzy podróżnego i potwierdzi, czy osoba przedstawiająca dokument do odprawy jest jego właścicielem. Dzięki weryfikacji danych biometrycznych bramka ABC wykluczy możliwość posłużenia się podrobionym, przerobionym, czy cudzym dokumentem. Bramki ABC są połączone z bazami danych, które obsługuje Straż Graniczna (SIS II), co z kolei pozwala wykryć m.in. czy podróżny widnieje w bazach danych np. jako osoba poszukiwana lub osoba, która stanowi zagrożenie dla bezpieczeństwa wewnętrznego i porządku publicznego. Po pozytywnej weryfikacji otwierają się drzwi wyjściowe i pasażer może opuścić bramkę. W przypadku konieczności wykonania dodatkowych czynności i szczegółowych sprawdzeń, podróżny jest kierowany na II linię kontroli.

Jak to działa? Odprawa w bramce ABC krok po kroku:

1. Przygotuj dokument i podejź do bramki z zieloną strzałką oznaczającą, że bramka jest gotowa do obsługi pasażera. Jeśli dokument jest w ochronnym etui, należy je zdjąć.
2. Przyłóż paszport do czytnika stroną ze zdjęciem, a dowód osobisty - rewersem. Przytrzymaj kilka sekund aż do pokazania się na ekranie strzałki i otwarcia drzwi bramki.
3. Wejź do środka i stań na wyznaczonym miejscu. Twarz skieruj na skaner. Jeśli nosisz okulary i masz nakrycie głowy - zdejmij je.
4. Poczekaj aż dane uzyskane z dokumentu zostaną porównane z danymi optycznymi i elektronicznymi, zweryfikowane w bazach teleinformatycznych i sprawdzone w systemach.
5. Po pozytywnie zakończonej weryfikacji drzwi bramki otworzą się, co oznacza, że odprawa przebiegła pomyślnie i możesz kontynuować podróż.

Cała procedura odprawy jest procesem automatycznym, ale jej prawidłowy przebieg nadzoruje funkcjonariusz Straży Granicznej. W przypadku konieczności wykonania dodatkowych czynności i szczegółowych sprawdzeń, podróżny jest kierowany na II linię

kontroli.

Wdrożenie automatycznej odprawy takiego rozwiązania zwiększa przepustowość odprawy granicznej, ponieważ skraca czas samej odprawy - kontrole za pomocą bramek biometrycznych trwają z reguły kilkanaście sekund.

Należy jednak pamiętać, że nie zmieniają się przepisy dotyczące zasad podróżowania i dokumentów uprawniających do przekroczenia granicy. W przypadku podróży poza obszar UE/Schengen pasażer musi użyć paszportu. Podróżując pomiędzy krajami UE, może posługiwać się dowodem osobistym.

Lotnisko Chopina i port lotniczy w Modlinie to pierwsze i jedyne w Polsce lotniska, na których podróżni mogą dokonać samodzielnej odprawy granicznej bez kontaktu z funkcjonariuszem Straży Granicznej. Zautomatyzowana odprawa graniczna jest już jednak stosowana na wielu europejskich lotniskach m.in. w Niemczech, Wielkiej Brytanii, Holandii, Hiszpanii, Francji.

** Do grafik wykorzystano zdjęcia pochodzące z filmu promocyjnego firmy Enigma*