

Strona znajduje się w archiwum.

Tymczasowe przywrócenie kontroli granicznej

Anna Michalska
22.11.2018

22 listopada, w związku ze szczytem klimatycznym ONZ COP 2018, na granicy wewnętrznej została tymczasowo przywrócona kontrola graniczna. Do 16 grudnia granicę z Niemcami, Litwą, Czechami i Słowacją będzie można przekraczać tylko w wyznaczonych miejscach. Takich miejsc jest w sumie 264. Kontrole są również prowadzone w portach morskich i na lotniskach.

Przywrócenie kontroli nie oznacza powrotu przejść granicznych i szlabanów. Kontrola realizowana jest w oparciu o patrole Straży Granicznej z wykorzystaniem specjalistycznego sprzętu, czyli mobilnych terminali i tzw. schengenbusów. Pojazdy te mają wyposażenie umożliwiające funkcjonariuszom SG przeprowadzenie kontroli granicznej poza przejściem granicznym.

Granice można przekraczać tylko w wyznaczonych miejscach, a takich miejsc jest na granicy lądowej w sumie 264: na granicy z Czechami - 142, ze Słowacją - 62, z Niemcami - 48, z Litwą - 12. Pełna lista stanowi załącznik do *Rozporządzenia Ministra Spraw Wewnętrznych i Administracji z dnia 18 października 2018 roku w sprawie przywrócenia tymczasowo kontroli granicznej osób przekraczających granicę państwową stanowiącą granicę wewnętrzną* ([Rozporządzenie](#)).

Kontrolowane są jedynie osoby wjeżdżające do Polski. Kontrola prowadzona jest w sposób wyrywkowy, a działania dostosowane do realnego zagrożenia. Osoby i pojazdy są typowane do kontroli na podstawie analizy ryzyka oraz informacji przekazywanych przez służby państw sąsiednich. W przypadku ustalenia osób, które mogą stanowić zagrożenie dla bezpieczeństwa lub porządku publicznego, wydawane będą decyzje o odmowie wjazdu do naszego kraju.

Wszyscy odwiedzający w tym czasie Polskę powinni być przygotowani na konieczność okazania dokumentów oraz zezwolić na sprawdzenie pojazdu, którym podróżują. W czasie trwania tymczasowego przywrócenia kontroli granicznej obywatele UE, EOG oraz innych państw, które nie należą do UE, ale na podstawie umów zawartych z UE korzystają z

prawa do swobodnego przemieszczania, mogą wjechać na terytorium Polski na podstawie ważnego dowodu osobistego lub paszportu. Obywatele państw trzecich muszą spełnić warunki wjazdu określone w przepisach i posiadać paszport oraz wizę, jeśli jest wymagana. Lista państw, których obywatele mogą podróżować do Polski bez wiz jest dostępna na stronie polskiego Ministerstwa Spraw Zagranicznych.

Straż Graniczna posiada doświadczenie w zakresie tymczasowo przywróconej kontroli granicznej, ponieważ kontrola była przywracana na polskiej granicy już trzykrotnie – podczas EURO 2012, szczytu klimatycznego w listopadzie 2013 roku oraz na Światowe Dni Młodzieży i szczyt NATO w 2016 roku. Zdobyte doświadczenia pokazują, że działania realizowane w ramach tymczasowo przywróconej kontroli granicznej nie powodują istotnych utrudnień na drogach przecinających granicę państwową.

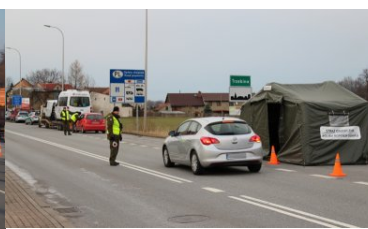
zdj. Śląski OSG



ćwiczenia z tymczasowego przywrócenia kontroli granicznej - Śląski OSG marzec 2018



ćwiczenia z tymczasowego przywrócenia kontroli granicznej - Śląski OSG marzec 2018



ćwiczenia z tymczasowego przywrócenia kontroli granicznej - Śląski OSG marzec 2018