

# Komenda Główna Straży Granicznej

<https://www.strazgraniczna.pl/pl/aktualnosci/11891,Ataki-na-granicy.html>  
2024-05-09, 17:39

## Ataki na granicy

---

Konrad SZWED  
20.06.2023

---

W ostatnich dniach po raz kolejny na odcinku polsko-białoruskiej granicy doszło do ataków na polskie służby. Osoby znajdujące się po białoruskiej stronie rzucały w funkcjonariuszy i żołnierzy kamieniami oraz konarami drzew.

Do niebezpiecznego dla służb ochraniających granicę naszego państwa zdarzenia doszło na terenie służbowej odpowiedzialności Placówki SG w Dubiczach Cerkiewnych. Wczoraj około godziny 17.00 wspólny patrol Straży Granicznej i Wojska Polskiego został obrzucony kamieniami przez migrantów znajdujących się po stronie białoruskiej. W pojeździe, którym przemieszczały się polskie służby, została stłuczona boczna lewa szyba pojazdu.

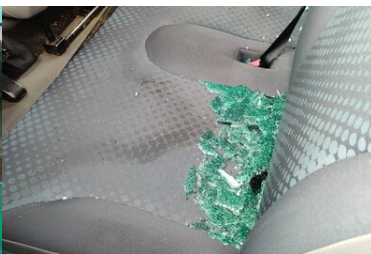
Do podobnych dwóch sytuacji doszło na terenie służbowej odpowiedzialności Placówki SG w Białowieży. Ze strony białoruskiej rzucone były kamienie, kawałki drewna. Osoby, znajdujące się w lesie po białoruskiej stronie atakowały służby ochraniające granicę Polski. Atakujący cudzoziemcy wyraźnie nie byli zadowoleni z udaremnienia próby nielegalnego przekroczenia granicy naszego państwa. W trakcie tych zdarzeń na szczęście żaden z mundurowych nie ucierpiał. Uszkodzony został samochód służbowy.

Determinacja cudzoziemców do nielegalnego przekraczania polsko-białoruskiej granicy zwiększa się i nie jest podyktowana chęcią uzyskania ochrony w Polsce, ale możliwie szybkim przedostaniem się przez nasz kraj do Europy Zachodniej. Coraz częściej mamy do czynienia z agresywnymi zachowaniami cudzoziemców, którzy za wszelką cenę chcą osiągnąć swój cel, atakując polskie służby. Wszyscy migranci po stronie białoruskiej, na Białoruś tak jak i do Rosji, wjechali legalnie i przebywają tam legalnie. Po stronie polskiej czekają na nich opłaceni kierowcy - zaangażowani w organizowanie nielegalnego przekraczania granicy. W dalszym ciągu służby białoruskie pomagają cudzoziemcom w nielegalnym przekraczaniu polsko-białoruskiej granicy, dostarczając im niezbędny sprzęt do forsowania zabezpieczeń granicznych.

*zdj. Podlaski OSG*



Uszkodzenia pojazdów w wyniku ataków na granicy polsko-białoruskiej



Uszkodzenia pojazdów w wyniku ataków na granicy polsko-białoruskiej



Uszkodzenia pojazdów w wyniku ataków na granicy polsko-białoruskiej